

SensoWash®

Montageanleitung	Stand-WC / Stand-WC Kombination
Mounting instructions	Toilet floor standing / Toilet close-coupled
Notice de montage	Cuvette sur pied / Cuvette sur pied combinée
Montagehandleiding	Staande WC / Staande WC-combinatie
Instrucciones de montaje	Inodoro de pie / Combinación de inodoro de pie
Istruzioni di montaggio	Vaso a pavimento / Vaso a pavimento combinato
Instruções de montagem	Sanita ao chão / Combinação de sanita de chão
Monteringsvejledning	Fritstående toilet / Fritstående toiletkombination
Asennusohje	Lattia-WC / Lattia-WC-yhdistelmä
Monteringsanvisning	Frittstående toalett / Frittstående toalett kombinasjon
Monteringsanvisning	Golvmonterad wc-stol / Golvmonterad wc-stol kombination
Paigaldusjuhend	Põranda külge kinnitatav WC-pott / Kombineeritud, põranda külge kinnitatav WC-pott
Instrukcja montażu	Miska toaletowa stojąca / Miska toaletowa stojąca, monoblok
Инструкция по монтажу	Унитаз напольный / Унитаз напольный, комбинированный
Montážní návod	Stojící WC / Kombinace stojícího WC
Návod na montáž	Stojanové WC / Kombinácia stojanového WC
Szerelési útmutató	Álló WC / Álló WC kombináció
Upute za montažu	Samostojeća WC-školjka / Kombinacija samostojeće WC-školjke
Instrucțiuni de montaj	Vas WC de pardoseală / Combinație vas WC de pardoseală
Navodila za montažo	Stojeća WC školjka / Stojeća WC školjka - kombinacija
Ръководство за монтаж	Стояща тоалетна чиния / Стояща тоалетна чиния за WC комплект
Montāžas instrukcija	Uz grīdas uzstādāms tualetes pods / Uz grīdas uzstādāmā tualetes poda kombinācija
Montavimo instrukcija	Pastatomas unitazas / Kombinuotas pastatomas unitazas
Montaj kılavuzu	Ayaklı-WC / Ayaklı-WC kombinasyonu
安装说明	座便器 / 座便器套装
설치 설명서	독립형 양변기 / 독립형 양변기 콤비

21295900.. + # 09330000..
21415900.. + # 09200000..
21415900.. + # 09201000.. + # 1005240000
21565900.. + # 09350000..
21565900.. + # 09351000.. + # 1005240000
21695900..
21665900..



Важные замечания

Важные замечания к Инструкции по монтажу

Данная инструкция по монтажу прилагается к унитазу-биде производителя Duravit, и перед установкой ее необходимо внимательно прочитать.

Пояснения к сигнальным словам и символам

! ОПАСНОСТЬ! Высокий уровень риска, смертельная опасность, тяжелые травмы

ВНИМАНИЕ! Во избежание повреждений



Ссылка на главу **Ссылка на главу Монтаж электропроводки**



Данная глава **ссылается на Инструкцию по монтажу**



Ссылка на главу **Установка подвода воды**



Требуется осмотр (например, на наличие царапин)



Требуется поддон для воды



Не сгибать шланг

Целевая группа и квалификация

Монтаж унитаза-биде и соответствующее подключение к водопроводу должны осуществляться только специально обученными сантехниками. Монтаж электропроводки должен осуществляться только специально обученными электромонтёрами.

ВНИМАНИЕ!

Следует безоговорочно следовать указаниям по установке местных обслуживающих организаций, а также соблюдать нормы, применяемые в конкретной стране, и директивы ЕС по низковольтному оборудованию.

ВНИМАНИЕ!

НЕ устанавливайте унитаз-биде в помещениях, где возможны минусовые температуры. Температура в помещении должна быть не ниже 4 °C.

Указания по технике безопасности

! ОПАСНОСТЬ!

Смертельная угроза поражения электротоком.

- > НЕ выполняйте демонтаж отдельных деталей унитаза-биде.
- > При повреждении электроподключения данного устройства неисправность должна быть устранена, во избежание опасных последствий, специалистами изготовителя или сервисной службы, или квалифицированным специалистом.

Указания по монтажу

Перед началом установки изучите рекомендации до выполнения монтажных работ. Они доступны для скачивания на сайте www.duravit.com. Монтаж крышки для унитаза-биде описан в отдельной инструкции.

4 Завинтите крепежные уголки напольного унитаза (см. рисунок 4)

- > Соблюдайте прилагаемую инструкцию.

6 Зафиксируйте водопровод (см. рисунок 6)

- > Для монтажа тройника продолжите далее с шага 8.

8 Зафиксируйте водопровод (см. рисунок 8)

- > Для монтажа без тройника продолжите далее с шага 10.

13 Установите смывной бачок на унитаз (см. рисунок 13)

- > Соблюдайте прилагаемую инструкцию.

22 Зафиксируйте унитаз на крепежном уголке (см. рисунок 22)

- > Соблюдайте прилагаемую инструкцию.



Монтаж электрооборудования



Установка подводов воды



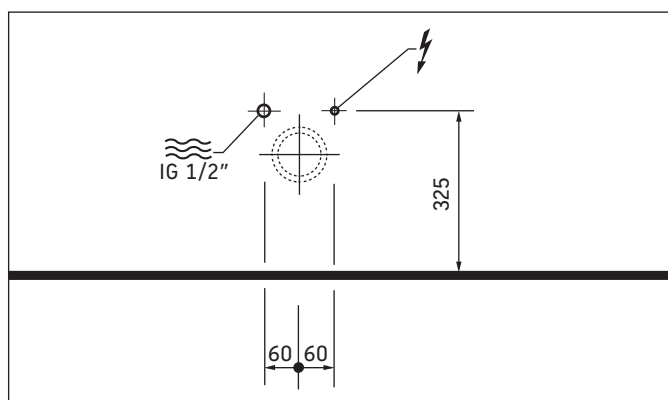
Электроснабжение	220 - 240В~50/60Гц
Макс. номинальная мощность	1,65 кВт
Защита предохранителем УЗО	$I_N = 16 \text{ A}$ $I_N = 30 \text{ mA}$
Степень защиты	IP X4
Класс защиты	1

Холодная вода	DN 15(1/2")
Напор воды	0,07 - 0,75 МПа (0,7 - 7,5 бар)
Жесткость воды	макс. 2,4 ммоль/л

ВНИМАНИЕ!

- > При жесткости воды $\geq 2,4$ ммоль/л ($\geq 14^\circ \text{dH}$ или 24°fH) установите установку умягчения воды.

Схема электроподключение / подключение воды



Предварительный монтаж

- > Проведите кабель непрерывной подачи электропитания:
 - соблюдайте схему электроподключения
 - длина видимого участка токоподводящего провода должна составлять мин. 800 мм
- > Установить защиту предохранителем.
 - предвключить отдельный предохранитель
 - предвключить многополюсное оградительное предохранительное устройство, действующее при появлении тока утечки (УЗО)
- > Заземлить устройство надлежащим образом.

18 Подключение к электросети (см. рисунок 18)

- > Соблюдайте провод L, N, PE.

20 Установите распределительную коробку (см. рисунок 20)

- > Зафиксируйте распределительную коробку на напольном унитазе, на предусмотренном месте.

Предварительный монтаж

- > Выполните подключение воды и водослива в указанных диапазонах.

⚠ ОПАСНОСТЬ!

Опасность для здоровья и возможные повреждения изделия

- > Подведите к унитазу-биде холодную питьевую воду (PWC) из водопроводной магистрали.
- > Не подключайте ни сточную воду, ни слабозагрязненную бытовую воду, ни хозяйственную воду, ни морскую воду или другие воды, не подключайте неочищенную или только не в значительной мере очищенную воду.

7 Подключите воду (см. рисунок 7)

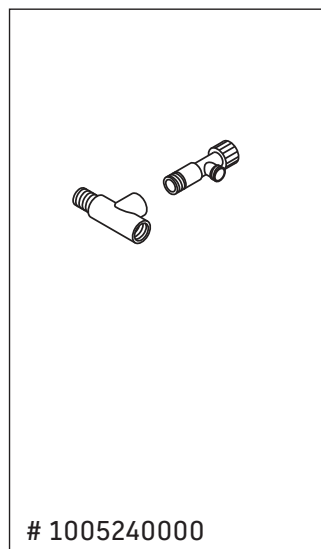
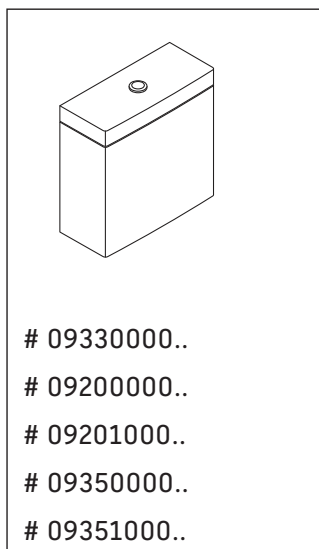
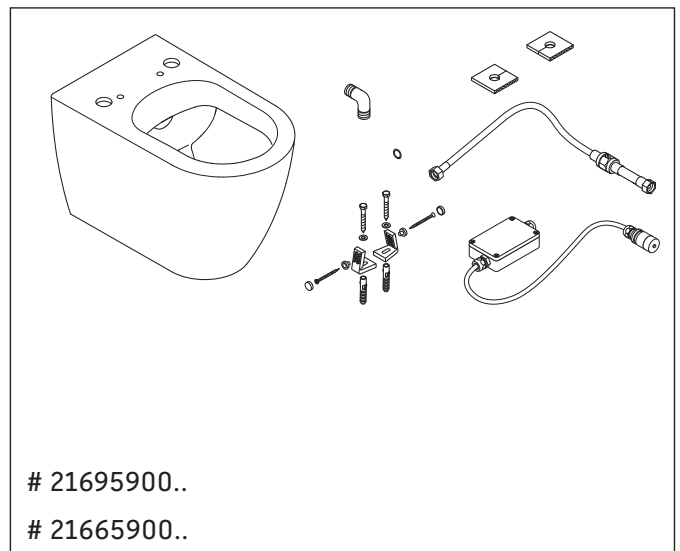
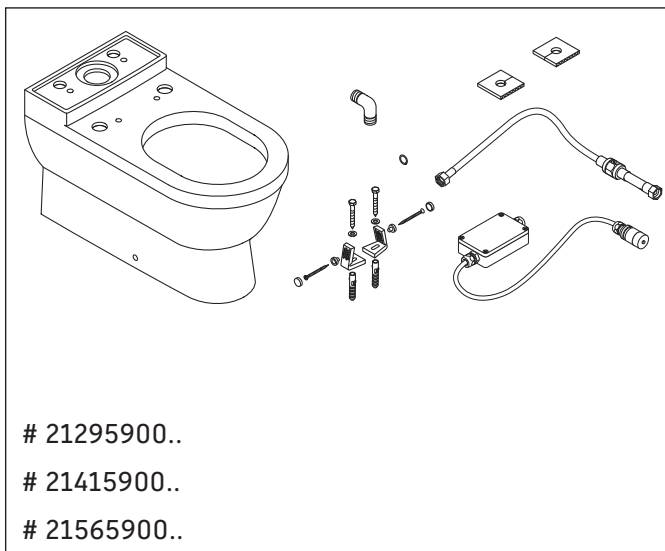
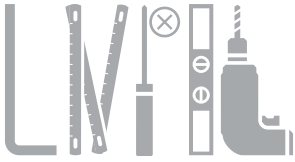
ВНИМАНИЕ! Избегайте неисправностей.

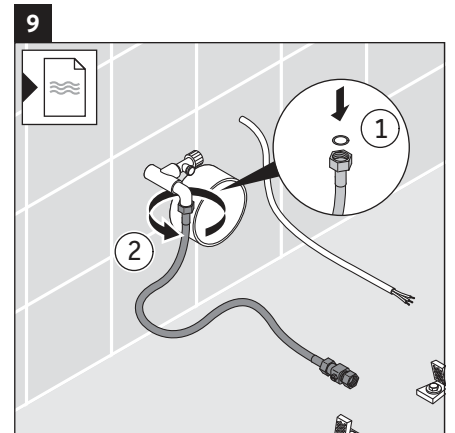
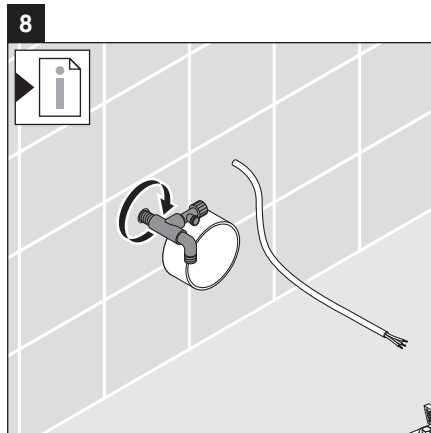
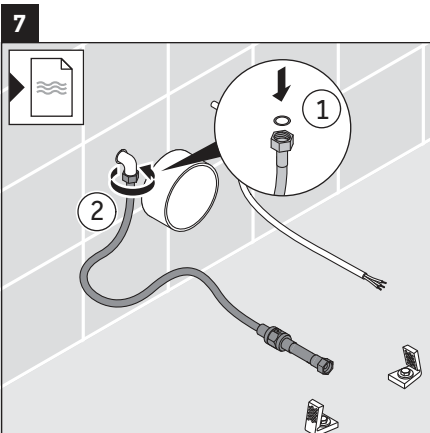
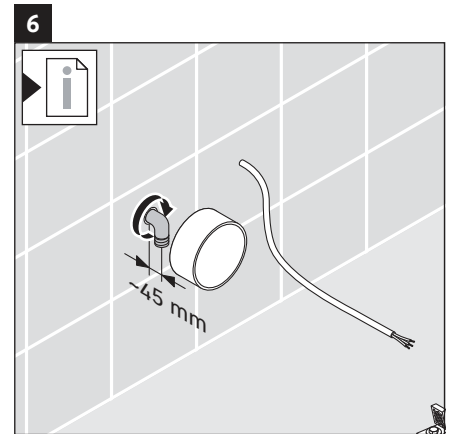
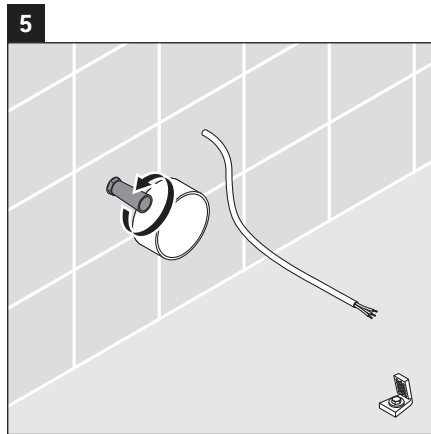
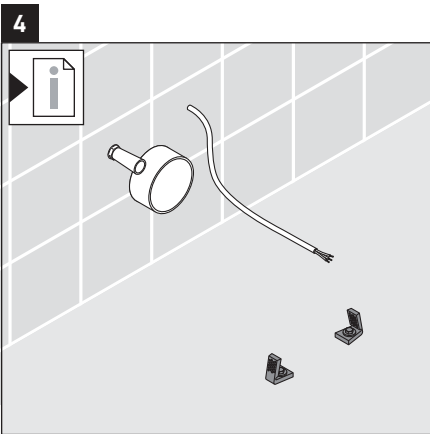
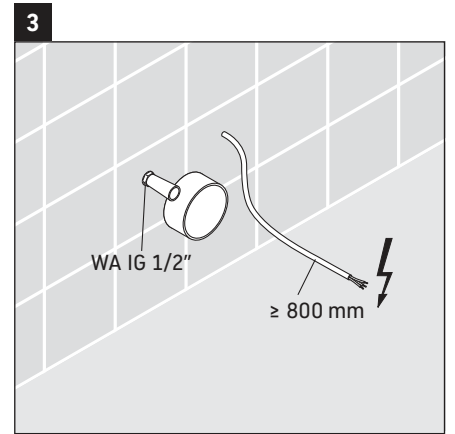
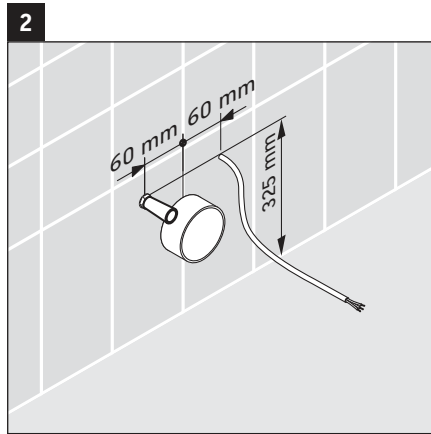
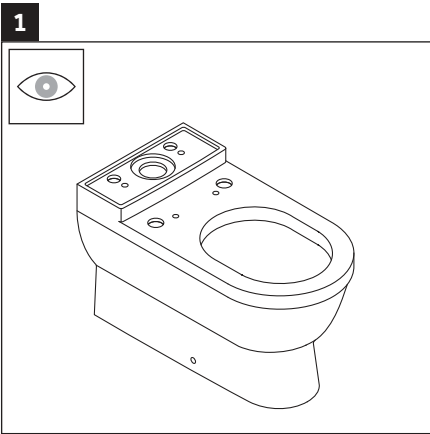
- > Используйте только входящие в объем поставки шланги для подачи воды.

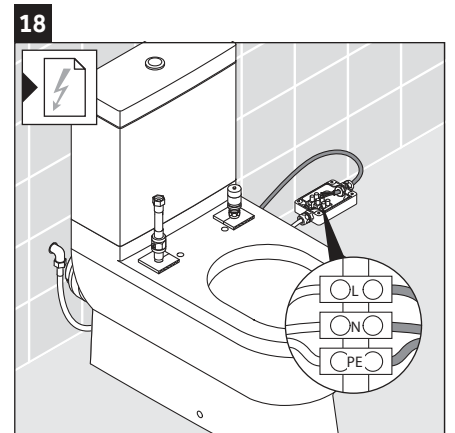
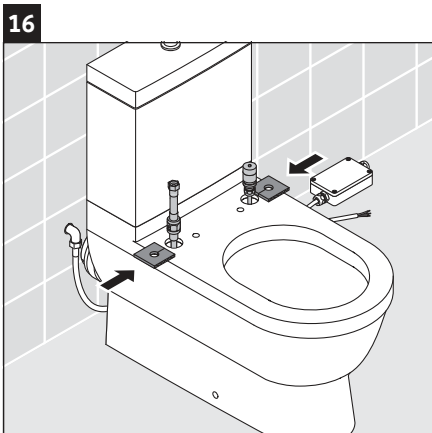
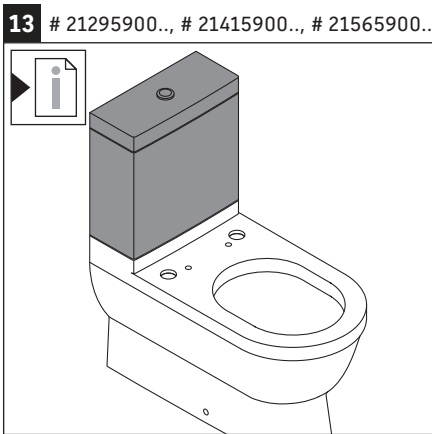
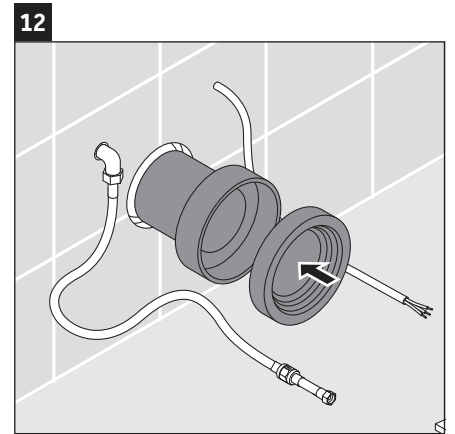
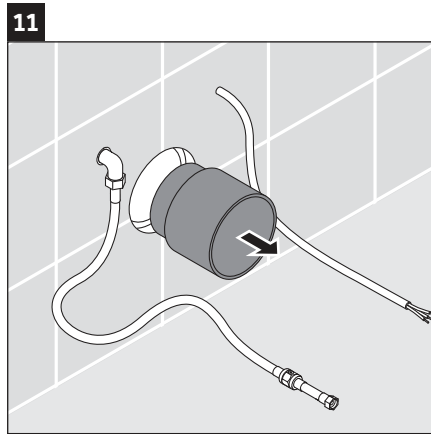
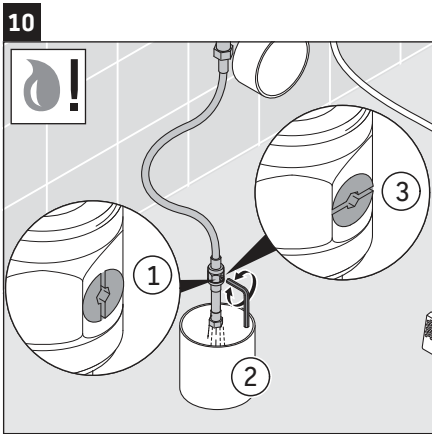
9 Подключите воду (см. рисунок 9)

ВНИМАНИЕ! Избегайте неисправностей.

- > Используйте только входящие в объем поставки шланги для подачи воды.





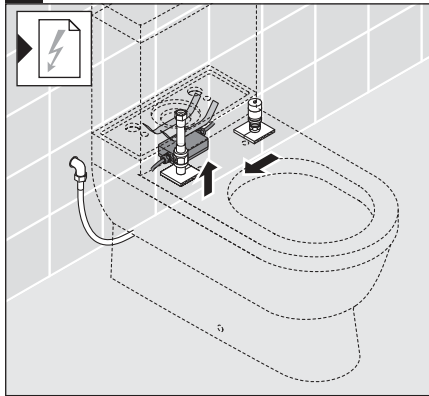




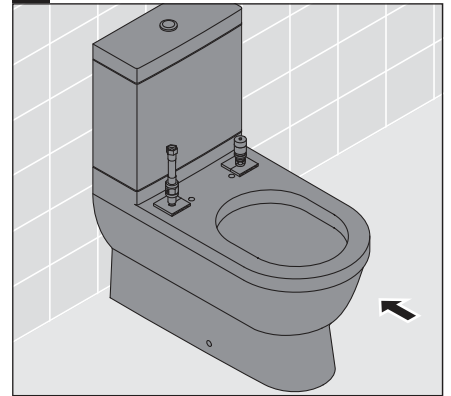
19



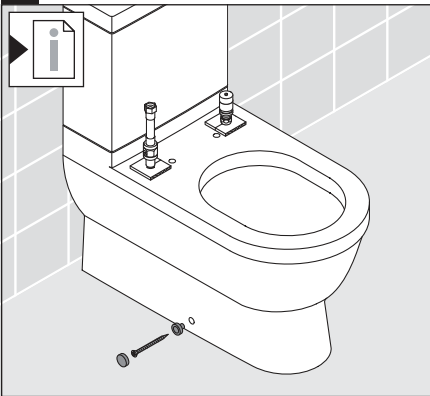
20



21



22



23



HEADQUARTERS

Duravit AG
P.O. Box 240
Werderstr. 36
78132 Hornberg
Germany
Phone +49 78 33 70 0
Fax +49 78 33 70 289
info@duravit.com
www.duravit.com

